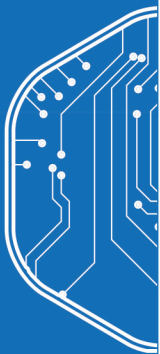


ARCO App



Haz la instalación y las gestiones de tu controlador SPG de manera rápida y sencilla usando la App ARCO. Proporciona la configuración de red necesaria para establecer comunicaciones remotas a la plataforma ARCO, además puedes probar entradas y salidas tanto localmente como de extremo a extremo.



Soporte
de BLE 4.2



Compatible
con Android



Compatible
con IOS



Descarga
Gratuita



No es necesario
un PC de
Configuración

Características



Capa de autenticación Segura para iniciar sesión.



Se puede desactivar el emparejamiento BLE desde el Controlador



Permite una conexión fácil del Panel



Es posible actualizar el firmware a través de la app



Tableros de diagnóstico y testing



Test de verificación alarmas de extremo a extremo.



Es posible Armar y Desarmar el panel



Permite ver el histórico de eventos (los últimos 500 eventos)

Vision General de ARCO y el S1000

