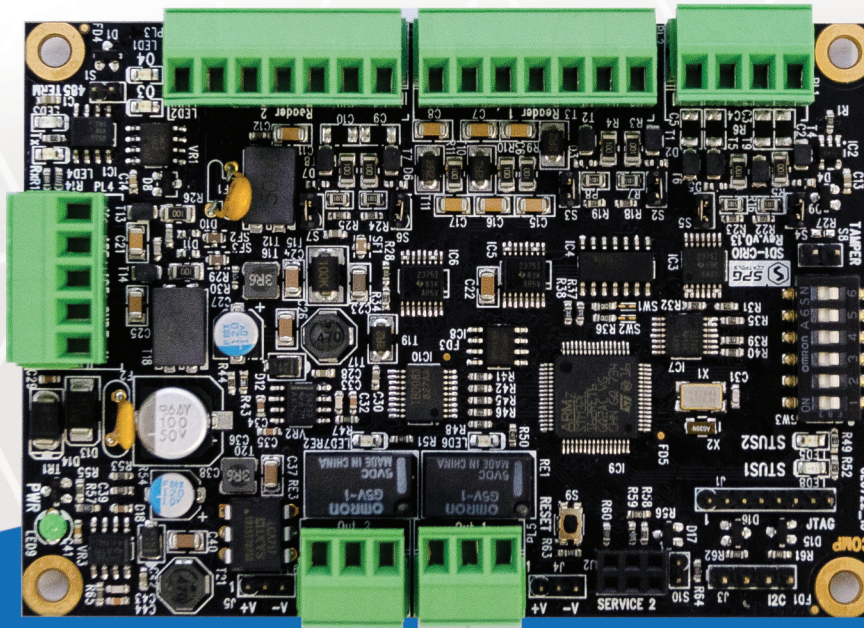
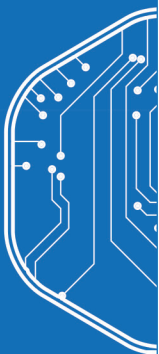


Tarjeta de Expansión - Interfaz Lector de Tarjetas **SPG**



Amplíe las capacidades de Control de Accesos en el controlador inteligente S1000, con el interfaz de lector de tarjetas S1000. Este expansor opera en el bus OSDP cifrado y permite el control de las puertas. Esta placa incorpora lectura en dual Wiegand para los lectores de entrada / salida de la puerta disponiendo de 2 salidas de relé. Una de ellas con opción de estado sólido, por lo que no tiene límite de activaciones. También dispone de 2 entradas analógicas o digitales adicionales configurables por software, que se pueden usar para detectar rotura de cristales y las típicas funciones de contacto de puerta. Además, si las entradas Wiegand no son utilizadas, se pueden configurar como entradas digitales o analógicas para RTE u otras entradas de propósito general.



Soporta Lectora
Entrada/Salida



Relé de Estado Sólido



Soporte para
Wiegand Dual



OSDP Cifrado



Modo Desconectado



Entradas Digitales y Analógicas
configurables por software

Specifications Techniques

Entradas	0-IOV, 1 K-50K EOL Supervisadas
Tamper	1 x entrada digital para conectar la señal de Tamper
Salidas	2 Relés NO/NC 1 A@ 24 VFV y 3 Salidas O/C
Wiegand	2 x Data0/Data1 Con pull-up Opcional
Temperatura	-10°C a 70°C
Humedad	5%(0°C) a 95%(40°C)
Consumo de Energía	50mA@ 12VDC con terminación en todas las entradas
Dimensiones	100mm x 70mm
Peso	70g



Information de commande

SD1-CRIO-PCB	Interfaz para Lectura de Tarjetas de 1 Puerta, incluye interfaz para 2 lectoras Wiegand, hasta 4 entradas Digitales/Analógicas y 2 Salidas de Relé.
SD1-CRIO-MENC	Interfaz para Lectura de Tarjetas de 1 Puerta, incluye interfaz para 2 lectoras Wiegand, hasta 4 entradas Digitales/Analógicas y 2 Salidas de Relé en envoltente metálico.