

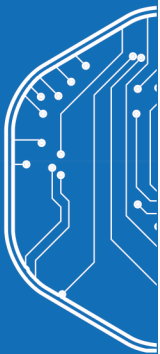
SPG

FUENTE

DE ALIMENTACION



La fuente de alimentación SPG permite el funcionamiento óptimo de los S1000 y sus componentes relacionados.



Protección de sobrevoltaje



Regulación de carga



Protección de cortocircuitos



Protección de sobrecarga



Protección de sobrecalentamiento

Especificaciones Técnicas

| | |
|-----------------------------|--|
| Modelo | SP1-PSU-2A / SP1-PSU-5A |
| Voltaje de Salida | 24VDC |
| Corriente de Salida | 2.5A / 5A |
| Potencia de Salida | 60W / 120W |
| Voltaje de Entrada(nominal) | 100VAC - 240VAC |
| Corriente de Entrada | Max. 1.5A |
| Frecuencia de entrada | 50Hz/60Hz |
| Temperatura de Operación | -10°C to 70°C |
| Humedad Relativa | 5%(0°C) to 95%(40°C)RH |
| Tiempo de Inicio | 3Second Max. at 115Vac entradas y salidas Max. carga |
| Tiempo de Levantamiento | 40ms Max. at 115Vac entradas y salidas Max. carga |
| Tiempo de Soporte | 5ms Min. at 115Vac entradas y salidas Max. carga |
| Dimensiones | 111*51.5*33.5mm / 167*65*37.5 mm |
| Peso | 220gr. |



Información para Ordenar

| | |
|------------|------------------------------------|
| SP1-PSU-2A | Fuente de Alimentación 2.5A 24V DC |
| SP1-PSU-5A | Fuente de Alimentación 5A 24V DC |